

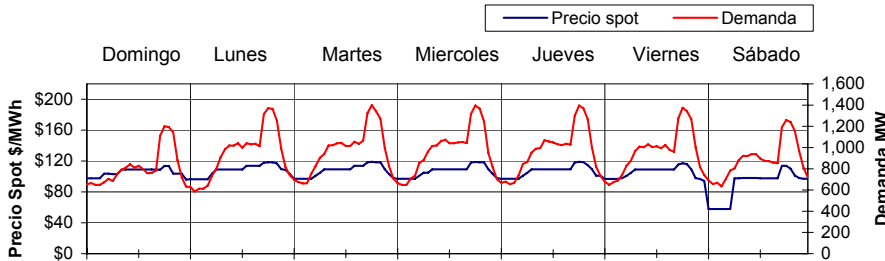
MERCADO ELECTRICO

www.cnee.gob.gt



Monitoreo del 25 de Noviembre al 01 de Diciembre 2007 DIVISION DE MERCADO

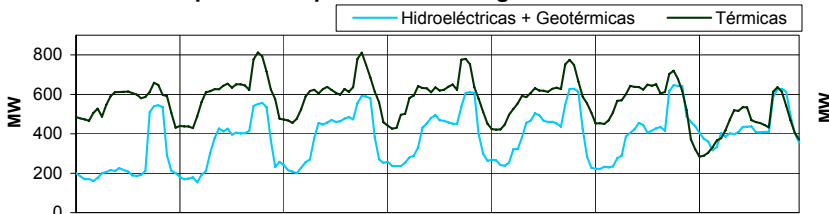
Precio Spot y Demanda Semanal SNI



PRECIO SPOT Y DEMANDA

El Precio Spot tuvo un promedio de 104.28 \$/MWh con una variación de \$↓ 5.01 respecto a la semana anterior con un máximo de 119.11 \$/MWh el día **Martes** a las 19 hrs. El precio Spot tuvo un mínimo de 57.9 \$/MWh el día **Sábado** a las 2 hrs. La demanda SNI tuvo un promedio de 928.62 MW, la demanda máxima fue el día **Martes** a las 18:30 hrs. con 1399.8 MW y una mínima de 586.3 MW el día **Lunes** a las 2 hrs. el coeficiente de correlación entre el precio y la demanda fue de 0.468

Generación por fuente primaria de Energía

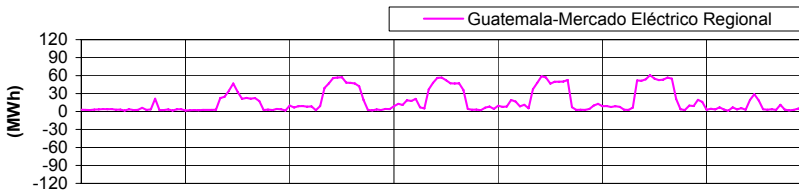


FACTOR DE PLANTA DEL SNI

	Máxima	mínimo	Promedio
Hydro + Geo	71%	17%	42%
Térmicas	67%	23%	47%

La tabla de arriba representa el porcentaje de utilización respecto a la capacidad instalada para las plantas **Hidroeléctricas + Geotérmicas** y **Térmicas** en el SNI.

Exportación e Importación de Potencia al MER

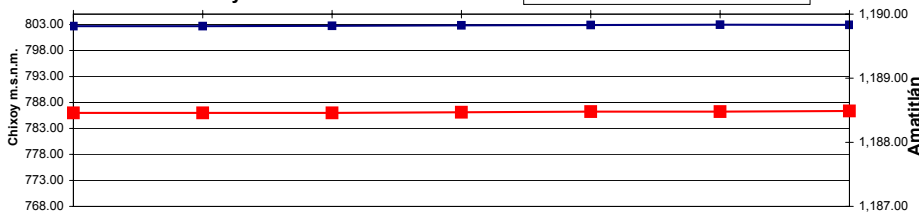


EXPORTACION E IMPORTACION

Guatemala exporto al MER un total de **de 2.86118 GWh**. El intercambio máximo de energía del sistema Guatemalteco al MER fue de 60.59 MWh el día **Viernes** a las 12 hrs. El intercambio mínimo de energía del sistema Guatemalteco al MER fue de 1.37 MWh el día **Sábado** a las 6 hrs.

Fuente: Posdespachos del AMM usando registros horarios de energía del medidor de la Subestación Guate-Este.

COTAS Chixoy Amatitlán m.s.n.m

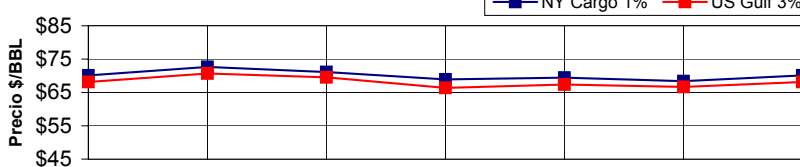


COTAS CHIXOY Y AMATITLAN

La cota de **Chixoy** presenta un valor de 802.7 a 802.93 m.s.n.m. con una variación de ↑ 0.22 m. La cota de **Amatitlán** presenta un valor de 1188.46 a 1188.49 m.s.n.m. con una variación de ↑ 0.029 m. Cota de rebalse de chixoy: **803 m.s.n.m.**

Nota: m.s.n.m. metros sobre nivel del mar cota = nivel del agua

Precio diario de Combustibles

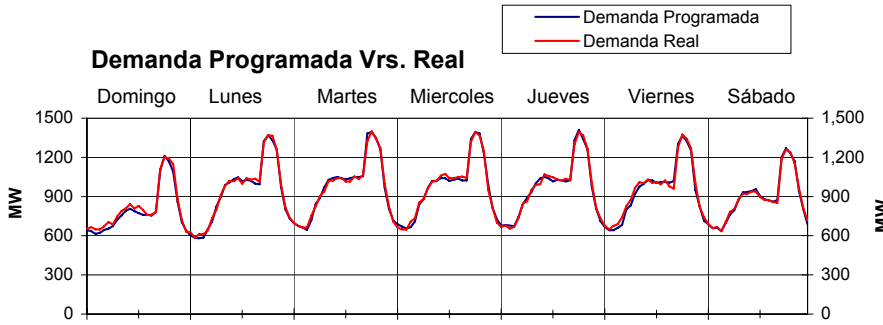
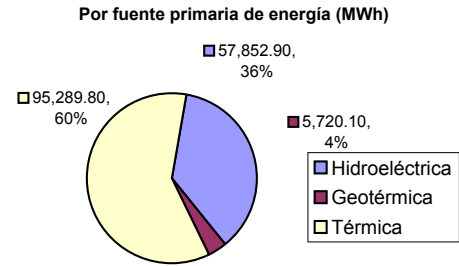
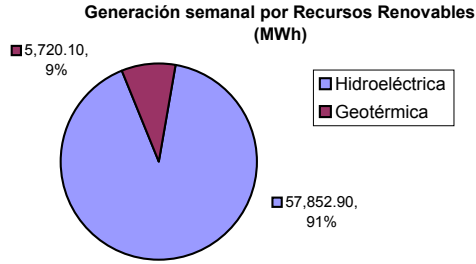


PRECIOS DE COMBUSTIBLES

El precio a futuro del New York Mercantile en la semana se situó en un valor de **91.806 \$/BBL para entrega en Enero 2008**, se observa una variación de \$↓ 4.06 respecto a la semana anterior. El promedio móvil de 5 días el Bunker NY Cargo 1% fue 70.1 \$/BBL el promedio diario para el US GULF Waterbone No. 6, 3% fue de 68.12 \$/BBL presentando una variación de ↓ 2.99 y ↓ 4.39 respectivamente en la semana anterior

Resumen Combustibles

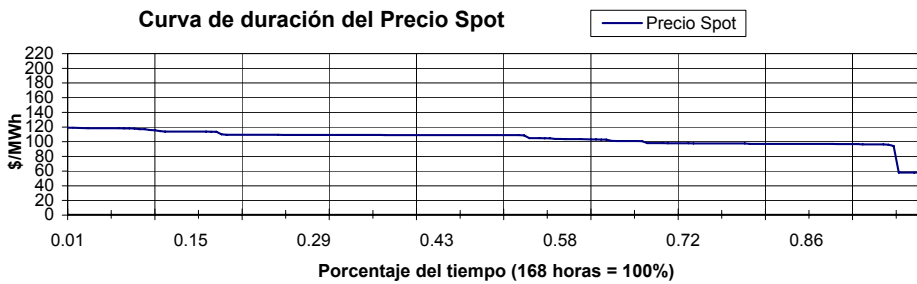
	Anterior	Actual	Dif.
NY Cargo	73.09	70.10	↓ 2.99
US GULF	72.52	68.13	↓ 4.39
NYMEX	95.86	91.81	↓ 4.06
WTI	93.68	92.50	↓ 1.18



DEMANDA PROGRAMADA

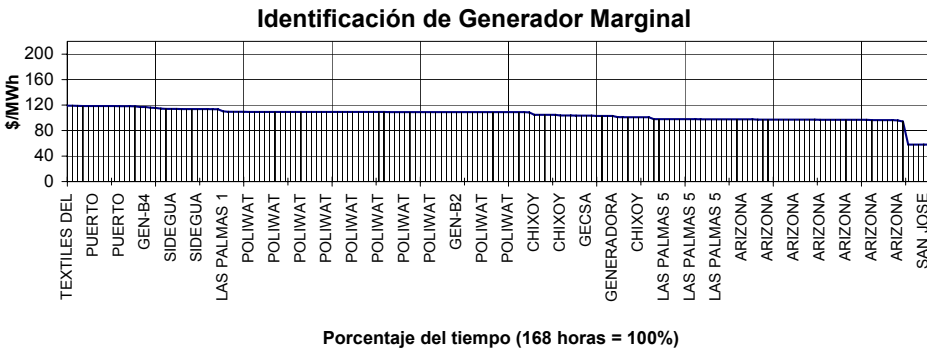
La relación entre la demanda programada y el posdespacho se comporta con una desviación máxima de 7.95%, una mínima de **0.015%** y un promedio de **1.96%** lo cual representa un desvío de 59 MW, -0.1 MW y 6.26 MW respectivamente, el error máximo fue de 6.35 % el día Viernes a las 05 hrs. **El MAPE fue de 1.88 % mientras que la semana anterior fue de 2.75 %**

Nota: (Un buen pronóstico requiere de un MAPE ≤ 4%)



PORCENTAJE DE PRECIO SPOT

El **10%** del tiempo durante la semana el precio Spot se mantuvo al rededor de **115 a 119 US\$/MWh**
 El **40%** del tiempo, se mantuvo en un valor alrededor de **119 US\$/MWh**
 El **28%** del tiempo, se mantuvo en un valor alrededor de **96 a 98 US\$/MWh**



PLANTAS MARGINALES DEL PRECIO

Se puede observar que los generadores que determinaron el precio del Mercado spot, fueron: **POLIWATT CON 31%**, **ARIZONA CON 22% Y CHIXOY CON 8%** de participación en la semana

RESUMEN

RESUMEN	Precio Spot	Demanda SNI	Hidro+Geo	Térmica	INT	Programa ¹	Desviación % ²	ERROR % ³
MAX	119.11 \$/MWh	1,399.80 MW	646.40 MW	812.00 MW	60.59 MW	1,410.20 MW	7.950%	6.350%
MIN	57.91 \$/MWh	586.30 MW	154.00 MW	284.20 MW	1.37 MW	580.90 MW	0.015%	0.010%
PROM	104.28 \$/MWh	928.62 MW	378.41 MW	567.20 MW	17.03 MW	922.36 MW	1.960%	1.880%

Coefficiente de Correlación Precio Demanda **0.4680**

NOTA: Hidro= Generación Hidroeléctrica, Geo = Generación Geotérmica, INT = Intercambio en el mercado regional

1= Demanda programada, 2= Desviación de la demanda Programada vrs. Posdespacho, 3 = Error Pronostico Demanda SNI = Sistema Nacional Interconectado

Graficas: Todos los puntos ploteados utilizados para generar las gráficas son lecturas horarias, excepto las graficas de cotas y combustibles que son lecturas por día y precios de cierre, para la gráfica de Intercambio se utilizan todas las lecturas incluyendo cuartos de hora de los pos despachos.

Fuente: Programación diaria y pos despachos enviados por la Administrador del Mercado Mayorista (AMM)